

Instrukce pro LED prahové lišty



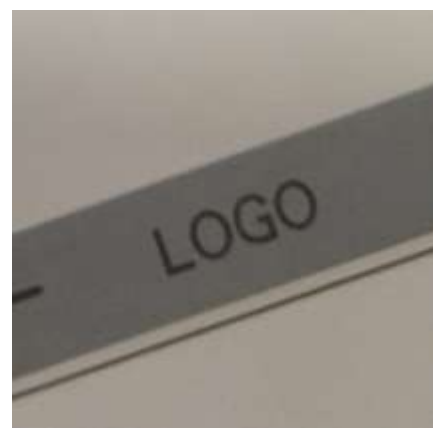
Návod k použití



1. Dlouze stiskněte spínač na 3 vteřiny pro zapnutí LED osvětlení.



2. Led osvětlení se automaticky vypne dle aktuálního zorného pole snímače.



3. Logo uprostřed lišty je průsvitné a svítí společně se zbytkem lišty.

turbooza

Návod k použití

Před zahájením instalace dlouze stiskněte tlačítko spínače po dobu 3 vteřin, čímž aktivujete prahové RGB osvětlení. Následně použijte svou dlaň k ověření správného fungování osvětlení. Pokud se dlaň nachází ve vzdálenosti 2 až 3 centimetrů, světlo se automaticky vypne. Při větší vzdálenosti se světlo opět rozsvítí. Po potvrzení bezproblémové funkce LED světel můžete přistoupit k instalaci lišt dle následujícího návodu. Dbejte prosím na správné dobíjení prahových lišt. Lišta je plně nabitá až ve chvíli, kdy svítí zeleně.



Postup instalace



1. Očistěte práh u auta od nečistot.



2. Odlepte tyto čtyři červené lepička z lišty a lištu umístěte na práh auta.



3. Umístěte práh doprostřed v rámci ideální polohy pro instalaci.



4. Indukční papír nalepte na spodní část dveří nad snímací čidlo.



5. Nabíjecí konstrukce je vyjímatelná. Proces nabíjení probíhá snadno a rychle.



6. LED osvětlení se pomocí snímače automaticky zapne při otevření a vypne při zavření dveří.